

ДЕКОРАТИВНАЯ ШТУКАТУРКА MINERAL BARK



БОЛАРС®
производство отделочных материалов



- УДАРОПРОЧНАЯ
- АТМОСФЕРСТОЙКАЯ
- ЭЛАСТИЧНАЯ

15; 25;
45
КГ

от 10
ЛЕТ
долговечность

ВНУТРЕННИЕ И
НАРУЖНЫЕ РАБОТЫ

выдерживает
самообработку

ЛЕГКОЕ
ИСПОЛНЕНИЕ

ГОСТ
55818-2013



ОБЛАСТЬ ПРИМЕНЕНИЯ

Декоративная штукатурка БОЛАРС «Mineral Bark» для фасадных и внутренних работ. Изготовлена на основе натуральной мраморной крошки, природных наполнителей, водной дисперсии и акрилового полимера. Образуется покрытие, напоминающее структуру коры дерева, изъеденную короедом. Выпускается в четырех фракциях: 1,5/2,0/2,5/3,5 мм.

ИНСТРУКЦИЯ ПО ПРИМЕНЕНИЮ



1 Основание должно быть чистым, прочным, ровным и иметь достаточную несущую способность. Удалите с него ослабляющие сцепление вещества: масляные и битумные пятна, пыль и прочие загрязнения. Отслаивающиеся участки удалите стальным шпателем. При необходимости выровняйте основание штукатурными составами БОЛАРС.



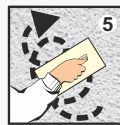
2 Обработайте основание грунтом «Укрепляющий» или «Глубокого проникновения», а затем грунтом «Acryl-primer quartz» белым или колерованным в цвет декоративной штукатурки. Нанесение декоративной штукатурки производите не ранее, чем через 12 часов после нанесения грунта.



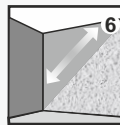
3 Перемешайте штукатурку в банке, при необходимости разбавьте до требуемой вязкости водой (не более 5% от общей массы).



4 С помощью широкого шпателя или металлической кельмы из нержавеющей стали нанесите материал на основание движением снизу вверх, держа инструмент под углом 10-15° к основанию. Излишки раствора снимите до толщины слоя, равного величине зерна.



5 После того, как раствор начнет схватываться, рисунок зашлифуйте, одновременно корректируя его пластиковой кельмой. Для получения фактуры «короед» поверхность затрите круговыми движениями. Для получения фактуры «дождик» штукатурку затрите движениями вверх вниз.



6 Штукатурку наносите на поверхность стен «от угла до угла» без перерыва. В процессе отделки рабочую поверхность пластиковой кельмы необходимо постоянно очищать от налипшей крошки. По завершении работ инструменты промойте чистой водой.

В случае необходимости, окрашивание декоративной силиконовой краской БОЛАРС «Effekt» возможно через 48 часов после нанесения, акриловой краской «Elit-decor» - через 7 суток. Время полного высыхания 48 часов (при нормальных условиях окружающей среды). Первоначальная твердость набирается через 7 суток, окончательная через 14 суток. Необходимо оберегать готовое покрытие от воздействия дождя в течение первых 5 суток. При погодных условиях, отличающихся от нормальных (температура ниже +20°C, относительная влажность более 70%) рекомендуется оберегать готовое покрытие от воздействия дождя до 14 суток после окончания работ. При температуре ниже +10°C покрытие необходимо защищать от дождя в течение 21 суток.

Расход материала

Фр. 1,5 мм – 1,5-2,0 кг/м²; фр. 2,0 мм – 2,0-2,5 кг/м²; фр. 2,5 мм – 2,5-3,0 кг/м²; фр. 3,5 мм – 3,5-4,0 кг/м².

Колеровка и разбавление

Цвет: белый, колеруется по каталогам БОЛАРС, RAL, NCS, MONICOLOR NOVA и др. Разбавление не требуется. При необходимости добавьте воды не более 5% от массы штукатурки и тщательно перемешайте.

Меры предосторожности

Материал пожаровзрывобезопасен. Работы проводить в проветриваемом помещении. Для защиты кожных покровов использовать спецодежду и перчатки. Для защиты органов дыхания применять респираторы, для защиты органов зрения использовать защитные очки. При попадании в глаза промыть их водой. **БЕРЕЧЬ ОТ ДЕТЕЙ.**

Фасовка и хранение

Выпускается в пластиковых ведрах 15, 25 кг и 45 кг. Хранить в плотно закрытой таре при температуре окружающего воздуха от +5°C до +30°C. Беречь от воздействия тепла, прямых солнечных лучей и влаги. Допускается замораживание-размораживание до 5 циклов, без вскрытия первичной упаковки. Размораживание проводить при комнатной температуре в оригинальной таре. Срок годности 2 года с даты изготовления в оригинальной невскрытой упаковке изготовителя.

Технические характеристики

основа	акриловая
pH	8-9
адгезия	0,9 МПа
стойкость к статическому воздействию воды	не менее 120 ч
стойкость к воздействию щелочи	не менее 120 ч
температура применения	от +5 до +30°C
температура эксплуатации	от -40 до +60°C
долговечность	не менее 10 лет
морозостойкость при транспортировке	не менее 5 циклов